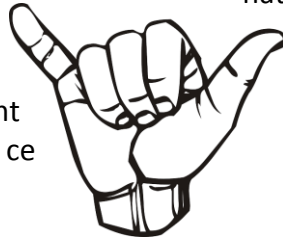




La langue des Signes Française (LSF)

C'est quoi ?

- La langue des Signes (LS), langue gestuelle utilisée par les sourds, assure toutes les fonctions remplies par les autres langues vocales ». Visuo-gestuelle, elle est, pour les sourds, le seul mode linguistique véritablement approprié, le seul qui leur permette un développement cognitif et psychologique qu'il en est d'une langue orale naturelle (dites « langues orales », ou « langues vocales »). Visuo-gestuelle, elle permet un développement d'une manière équivalente à ce pour un entendant.



Objectifs :

- Apprendre à s'exprimer autrement, avec les gestes, les expressions faciales et bien sûr les signes, pour communiquer avec les personnes sourdes, les personnes dépourvues de langage oral
- Développer l'imagination, la sensibilité, l'acuité gestuelle et le sens de l'observation.
- Enrichir sa culture personnelle et s'ouvrir à la différence.
- Une autre façon de communiquer : Parler avec les mains et entendre avec les yeux



septembre

Contenu linguistique :

- Les instruments de la communication non verbale.
- Dans une relation de dialogue avec le professeur et les élèves, l'élève est amené à communiquer avec tous les outils dont il dispose : mains, corps, visage.
- Après l'apprentissage de la dactylographie (l'alphabet), la langue des signes et les signes sont abordés progressivement par le mime, les jeux visuels, la description d'images.

Aptitudes requises :

- Aimer les langues vivantes.
- Être dégourdi avec ses mains, son corps.
- Concentration pendant le cours.
- Aimer communiquer.



adorer

Débouchés

- Un plus dans le C.V.
- Facilite l'accès à l'interprétariat en LSF
- Facilite la communication à l'étranger.



bonjour

